

REGIONE PIEMONTE - - - PROVINCIA DI CUNEO - - - COMUNE DI SALUZZO
RESIDENZA EMANUELE TAPPARELLI D'AZEGLIO
Saluzzo - CN - Via Cuneo, 16 - tel 0175 249204 - Cod. fis. 850002100468

PROGETTO ESECUTIVO

RECUPERO FUNZIONALE DEL CONVENTO DI SAN BERNARDINO IN CENTRO DIURNO SOCIO-TERAPEUTICO-EDUCATIVO. STRALCIO 1° LOTTO - REALIZZAZIONE DELLA NUOVA COPERTURA

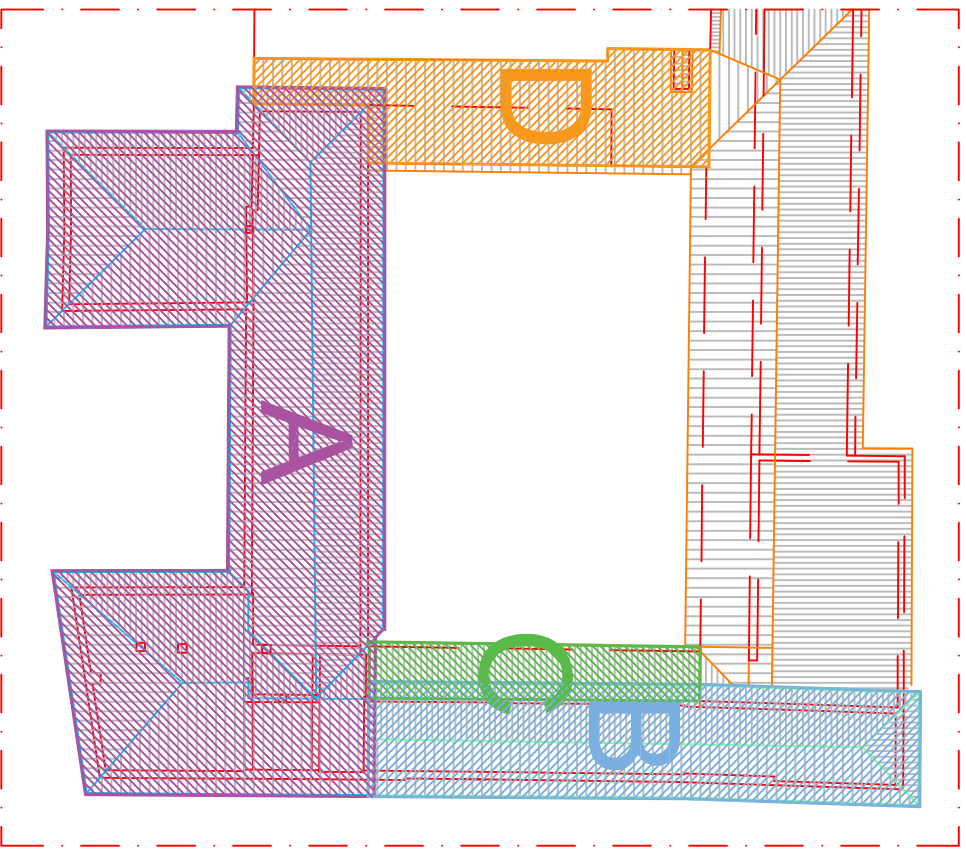
**PROGETTO:
COPERTURA BLOCCHI B/C/D**
Scala 1:50

IL LEGALE RAPPRESENTANTE
BERTOLA Arch. ROBERTO - Presidente dell'Ente
PROGETTISTA:
Arch. FULVIO BACHIORINI p.ita San Nicola, 3 - SALUZZO
PROGETTISTA STRALCIO 1° LOTTO:
geom. Maurizio PALUZZASSO - Tecnico dell'Ente

Saluzzo, lì 29/07/2019

TAV. C09 C

LEGENDA RIFERIMENTO COPERTURE



LEGENDA

- Cordolo HEA 180
- Cordolo HEA 160
- Profili UNP 200
- Discendenti esistenti
- Predisposizione nuovo discendente
- Camini esistenti da ripassare
- Camini nuovi sul disegno di quelli esistenti
- Il legno strutturale è in larice lavorato uso fiume.
- Listelli e correnti in abete.
- Tutte le misure sono da verificare in sede esecutiva con la direzione lavori prima di effettuare gli ordinativi in stabilimento

